



1

Найдите значение выражения $4,1 \cdot 7,7 + 0,86$.Ответ:

2

Найдите значение выражения $6 \cdot 10^1 + 5 \cdot 10^{-1} + 3 \cdot 10^2$.Ответ:

3

Цена на электрический чайник была повышена на 21% и составила 3025 рублей. Сколько рублей стоил чайник до повышения цены?

Ответ:

4

Длина медианы m_c , проведённой к стороне c треугольника со сторонами a , b и c , вычисляется по формуле $m_c = \frac{\sqrt{2a^2 + 2b^2 - c^2}}{2}$. Треугольник имеет стороны 8, 9 и 11. Найдите длину медианы, проведённой к стороне длины 11.

Ответ:

5

Найдите значение выражения $2^{\log_2 7 + 3}$.Ответ:

6

В среднем за день во время конференции расходуется 60 пакетиков чая. Конференция длится 6 дней. В пачке чая 50 пакетиков. Какого наименьшего количества пачек чая хватит на все дни конференции?

Ответ:

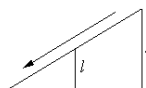
7

Найдите корень уравнения $8 + 7(x + 2) = 1$.

Ответ:

8

Детская горка укреплена вертикальным столбом, расположенным посередине спуска. Найдите высоту l этого столба, если высота h горки равна 3 метрам. Ответ дайте в метрах.



Ответ:

9

Установите соответствие между величинами и их возможными значениями: к каждому элементу первого столбца подберите соответствующий элемент из второго столбца.

ВЕЛИЧИНЫ

- А) высота футбольных ворот стадиона «Динамо»
- Б) высота собаки (овчарки) в холке
- В) высота Останкинской башни
- Г) длина Невы

ВОЗМОЖНЫЕ ЗНАЧЕНИЯ

- 1) 65 см
- 2) 74 км
- 3) 244 см
- 4) 540 м

Ответ:

А	Б	В	Г
<input type="text" value=""/>	<input type="text" value=""/>	<input type="text" value=""/>	<input type="text" value=""/>

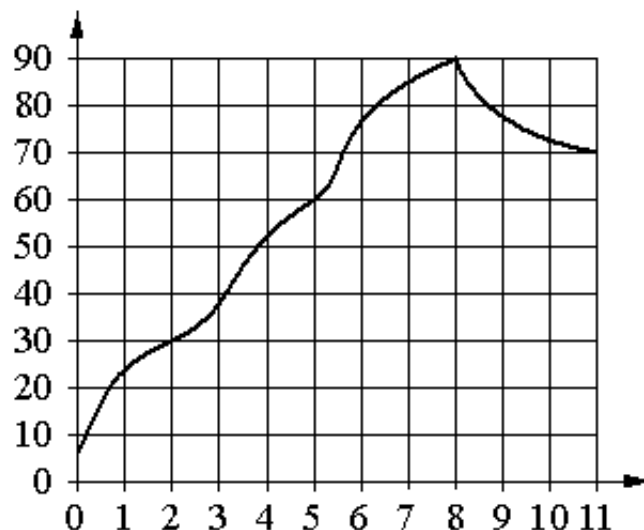
10

В группе туристов 20 человек. Их забрасывают в труднодоступный район вертолётom в несколько приёмов по 5 человек за рейс. Порядок, в котором вертолёт перевозит туристов, случаен. Найдите вероятность того, что турист Ф. полетит вторым рейсом вертолётom.

Ответ:

11

На графике показано изменение температуры в зависимости от времени в процессе разогрева двигателя легкового автомобиля при температуре окружающего воздуха 10°C . На оси абсцисс откладывается время в минутах, прошедшее от запуска двигателя, на оси ординат – температура двигателя в градусах Цельсия. Когда температура достигает определённого значения, включается вентилятор, охлаждающий двигатель, и температура начинает понижаться. Определите по графику, сколько минут прошло от момента запуска двигателя до включения вентилятора?



Ответ:

Подтвердить ответ

12

Для обслуживания международного семинара необходимо собрать группу переводчиков. Сведения о кандидатах представлены в таблице.

Номер переводчика	Языки	Стоимость услуг (руб. в день)
1	французский	3050
2	французский, английский	6050
3	английский, испанский	6800
4	французский, немецкий	5850
5	немецкий	1900
6	испанский	3900

Пользуясь таблицей, соберите хотя бы одну группу, в которой переводчики вместе владеют всеми четырьмя языками: английским, немецким, испанским и французским, а суммарная стоимость их услуг не превышает 12 000 рублей в день. В ответе укажите ровно один набор номеров переводчиков без пробелов, запятых и других дополнительных символов.

Ответ:

Подтвердить ответ

13

Пирамида Хеопса имеет форму правильной четырёхугольной пирамиды, сторона основания которой равна 230 м, а высота – 147 м. Сторона основания точной музейной копии этой пирамиды равна 23 см. Найдите высоту музейной копии. Ответ дайте в сантиметрах.

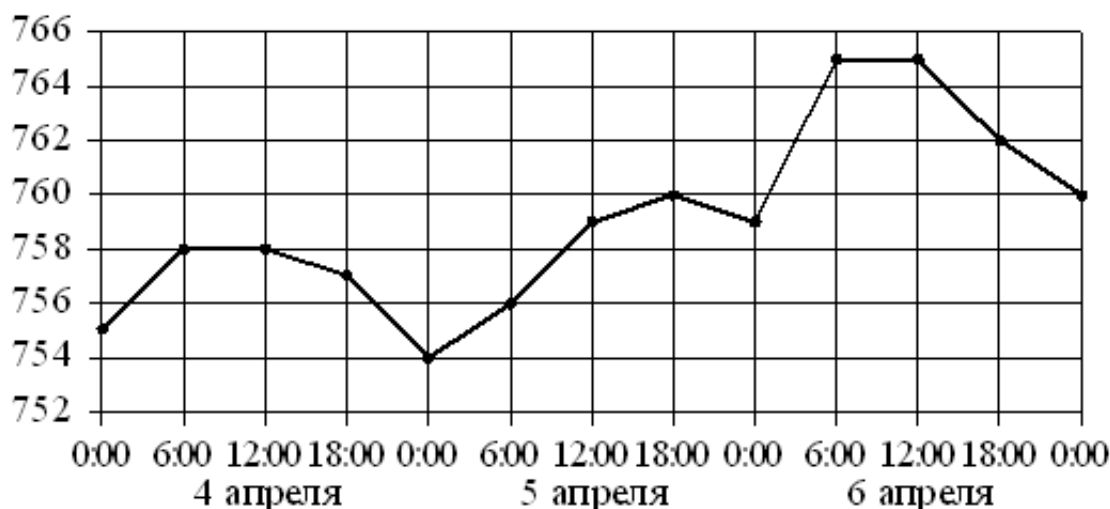


Ответ:

Подтвердить ответ

14

На рисунке точками изображено атмосферное давление в городе N на протяжении трёх суток с 4 по 6 апреля 2013 года. в течение суток давление измеряется 4 раза: ночью (00:00), утром (06:00), днём (12:00) и вечером (18:00). По горизонтали указывается время суток и дата, по вертикали – давление в миллиметрах ртутного столба. Для наглядности точки соединены линиями.



Пользуясь рисунком, поставьте в соответствие каждому из указанных периодов времени характеристику давления в городе N в течение этого периода.

ПЕРИОДЫ ВРЕМЕНИ

- А) ночь 4 апреля (с 0 до 6 часов)
- Б) день 5 апреля (с 12 до 18 часов)
- В) ночь 6 апреля (с 0 до 6 часов)
- Г) утро 6 апреля (с 6 до 12 часов)

ХАРАКТЕРИСТИКИ ДАВЛЕНИЯ

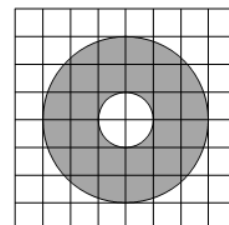
- 1) наибольший рост давления
- 2) давление достигло 758 мм рт. ст.
- 3) давление не менялось
- 4) наименьший рост давления

Ответ:

Подтвердить ответ

15

На клетчатой бумаге нарисованы два круга. Площадь внутреннего круга равна 1. Найдите площадь заштрихованной фигуры.

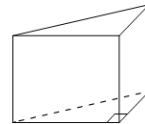


Ответ:

Подтвердить ответ

16

В основании прямой призмы лежит прямоугольный треугольник, один из катетов которого равен 3, а гипотенуза равна $3\sqrt{2}$. Найдите объём призмы, если её высота равна 6.



Ответ:

Подтвердить ответ

17

Каждому из четырёх чисел в левом столбце соответствует отрезок, которому оно принадлежит. Установите соответствие между числами и отрезками из правого столбца.

ЧИСЛА

ОТРЕЗКИ

А) $\log_5 7$

1) $[0; 1]$

Б) $\frac{17}{6}$

2) $[1; 2]$

В) $\sqrt{0,5}$

3) $[2; 3]$

Г) $0,22^{-1}$

4) $[4; 5]$

Ответ:

А	Б	В	Г
▼	▼	▼	▼

Подтвердить ответ

18

Перед футбольным турниром измерили рост каждого игрока футбольной команды города N. Оказалось, что рост каждого из футболистов этой команды больше 170 см и меньше 190 см.

Выберите утверждения, которые следуют из данной информации.

- 1) В футбольной команде города N обязательно есть игрок, рост которого равен 180 см.
- 2) В футбольной команде города N нет игроков с ростом 169 см.
- 3) Рост любого футболиста этой команды меньше 190 см.
- 4) Разница в росте любых двух игроков футбольной команды города N составляет не более 20 см.

Подтвердить ответ

19

Приведите пример четырёхзначного числа, кратного 15, произведение цифр которого больше 35, но меньше 45. В ответе укажите ровно одно такое число.

Ответ:

Подтвердить ответ

20

На кольцевой дороге расположены четыре бензоколонки: А, В, С и D. Расстояние между А и В – 75 км, между А и С – 50 км, между С и D – 40 км, между D и А – 60 км (все расстояния измеряются вдоль кольцевой дороги в кратчайшую сторону).

Найдите расстояние между В и С.

Ответ:

Подтвердить ответ

Проверить ответы